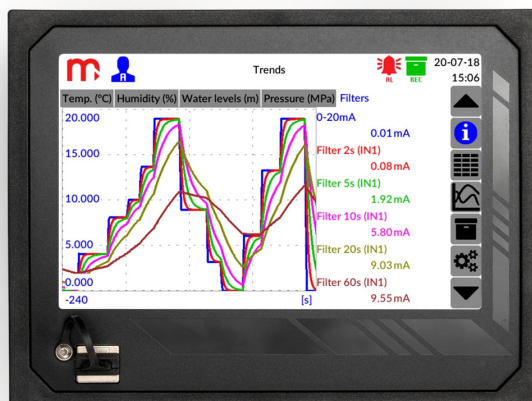


DL7, DL7L

Modulární datalogger se 7" dotykovým displejem

- Obsahuje 7 slotů pro moduly poskytující až 42 vstupů/výstupů.
- Až 100 zobrazovaných kanálů.
- 2 GB interní paměť s pokročilým záznamem dat.
- Matematické, alarmové a řídicí funkce.
- USB port na předním krytu.
- Rozhraní RS-485 pro Modbus RTU, ethernet pro Modbus TCP.
- Provedení s IP20 do panelu/skříně nebo volně stojící.
- Samostatný software pro zprovoznění a zpracování dat
- Možnost dodání vč. ochranné skříně pro nástěnnou montáž s IP65.



Objednací tabulka

Modulární datalogger se 7" dotykovým displejem		DL7①-②-③-④-⑤-⑥-⑦-⑧
Provedení		DL7①-②-③-④-⑤-⑥-⑦-⑧
1. kód	Popis	
	do panelu/skříně	
L	volně stojící	
Slot A		DL7①-②-③-④-⑤-⑥-⑦-⑧
2. kód	Popis	
??	vyberte kód ze seznamu modulů	
00	neobsazeno	
Slot B		DL7①-②-③-④-⑤-⑥-⑦-⑧
3. kód	Popis	
??	vyberte kód ze seznamu modulů	
00	neobsazeno	
Slot C		DL7①-②-③-④-⑤-⑥-⑦-⑧
4. kód	Popis	
??	vyberte kód ze seznamu modulů	
00	neobsazeno	

Slot D DL7 ①-②-③-④-⑤-⑥-⑦-⑧

5. kód	Popis
??	vyberte kód ze seznamu modulů
00	neobsazeno

Slot E DL7 ①-②-③-④-⑤-⑥-⑦-⑧

6. kód	Popis
??	vyberte kód ze seznamu modulů
00	neobsazeno

Slot F DL7 ①-②-③-④-⑤-⑥-⑦-⑧

7. kód	Popis
??	vyberte kód ze seznamu modulů
00	neobsazeno

Slot G DL7 ①-②-③-④-⑤-⑥-⑦-⑧

8. kód	Popis
??	vyberte kód ze seznamu modulů
00	neobsazeno

Seznam modulů

Kód	Vstupní moduly
11	IN6I(24V) – 6 analog. vstupů pro proudové signály 0/4...20 mA vč. interního zdroje napájení 24 VDC
12	IN6I – 6 analog. vstupů pro proudové signály 0/4...20 mA napájené externím zdrojem
23	IN6T – 6 analog. vstupů pro odporové a termoelektrické snímače teploty
41	IN6V – 6 analog. vstupů pro napěťové signály ±10 V, 0/2...10 V, 0/1...5 V
53	IN6 – 6 analog. vstupů, 3 pro odporové a termoelektrické snímače teploty; 3 pro proudové a napěťové signály (0/4...20 mA, 0/2...10 V, 0/1...5 V)
61	IN6D – 6 pulzních vstupů, schopnost režimu STATE, měření frekvence (0,1...1000 Hz), počítání pulzů (0...100 Hz)
62	IN3D – 3 pulzní vstupy, schopnost režimu STATE, měření frekvence (0,1...12500 Hz), počítání pulzů (0...100 Hz)
71	IN2RS485(24V) – 2 nezávislé a galv. oddělené porty RS-485 pro zařízení s Modbus RTU vč. interního zdroje napájení 24 VDC
72	IN2RS485 – 2 nezávislé a galv. oddělené porty RS-485 pro zařízení s Modbus RTU
75	IN1HRT – 1 vstup pro zařízení s HART, zpracuje až 25 veličin z max. 15 přístrojů
Kód	Výstupní moduly
81	OUT6RL – 6 spínacích výstupů (SSR), 24 VAC / 0,5 A nebo 36 VDC / 0,5 A
91	OUT3 – 3 programovatelné analog. výstupy (0/4...20 mA, 0/2...10 V, 0/1...5 V)

Volitelné příslušenství

Kód	Popis
	Napájecí zdroj 24 VDC pro DL7L
DL7W KIT	Ochranná skříň s IP65 pro montáž na stěnu DL7
DL7-Rpplus	Software pro vizualizaci a zpracování dat z dataloggerů DL7 a DL7L

Příklad objednávky:
DL7 ①-②-③-④-⑤-⑥-⑦-⑧
↓
DL7-53-53-81-91-00-00-00