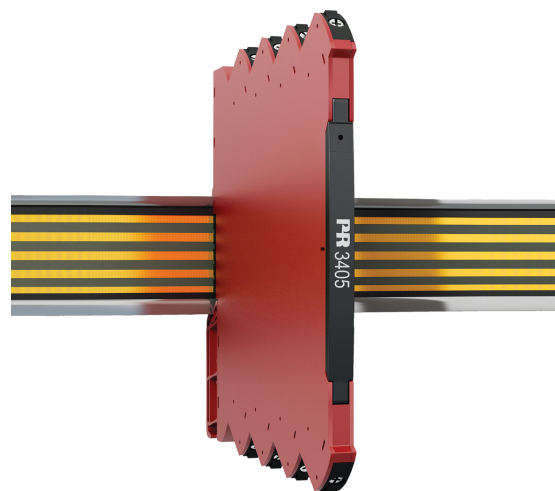


PR3405

Jednotka pro připojení napájení

- Jednakanálové provedení.
- Šířka pouzdra 6 mm.
- Napájecí napětí 16,8 až 31,2 V DC.
- Pro zátěž až 2,5 A.
- Pro montáž na napájecí lištu 9400 nebo DIN lištu.
- Pro napájení až 100 převodníků z napájecí lišty.
- ATEX (Ex) II 3 G Ex nA IIC T4 Gc.



Objednací tabulka

Jednotka pro připojení napájení, (Ex) II 3 G Ex nA IIC T4 Gc
PR3405
Volitelné příslušenství

Obj. kód	Popis
9400A	napájecí lišta, profil 15 mm, délka 100 cm
9400B1	napájecí lišta, profil 15 mm, délka 75 cm
9400C1	napájecí lišta, profil 15 mm, délka 50 cm
9400D1	napájecí lišta, profil 15 mm, délka 25 cm
9402	koncová krytka pro napájecí lištu (2 ks)
9404	zarážka pro napájecí lištu

Příklad objednávky:

PR3405