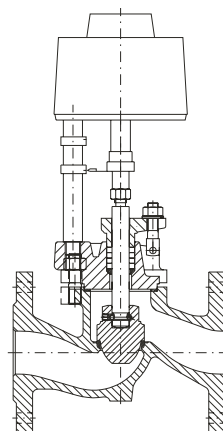


V41 113 540, 616 Regulační ventily se servopohonem

- Regulační prvek pro kapalná a plynná média.
- Média: voda, vodní pára, vzduch a neagresivní kapaliny a plyny.
- U ventilu nelze zaručit těsnost (propustnost v sedle 0,05 % Kv).
- Provedení přímé, přírubové, se stoupajícím vřetenem, ovládání elektrickým servopohonem.
- Jmenovitý tlak PN 16 a PN 40.
- Jmenovitá světlost DN 15 až DN 150.
- Materiál tělesa šedá litina GG25, ocelolitina 1.0619, 42 2643.1 (42 2643.9).
- Skladba evidenčního čísla odpovídá rozpadu dle informačního listu č. 0658.



Přípustné tlaky a teploty odpovídají ČSN a DIN

Kód ventilu	Jmenovitá světlost	Jmenovitý tlak	Materiál tělesa	Rozsah pracovních teplot	Provedení
V41 113 540	DN 15, 25, 40 až 150	PN 40	ocelolitina	-20(-50) až +400 °C	
V41 113 540 .02	DN 15, 25, 40 až 150	PN 40	ocelolitina	-10 až +400 °C	DIN
V41 113 616	DN 15, 25, 40 až 80	PN 16	šedá litina	0 až 300 °C	DIN

Příklad objednávky: V41 113 540 DN 50 PN 40 + specifikace parametrů ventilu, typu a výbavy elpohonu